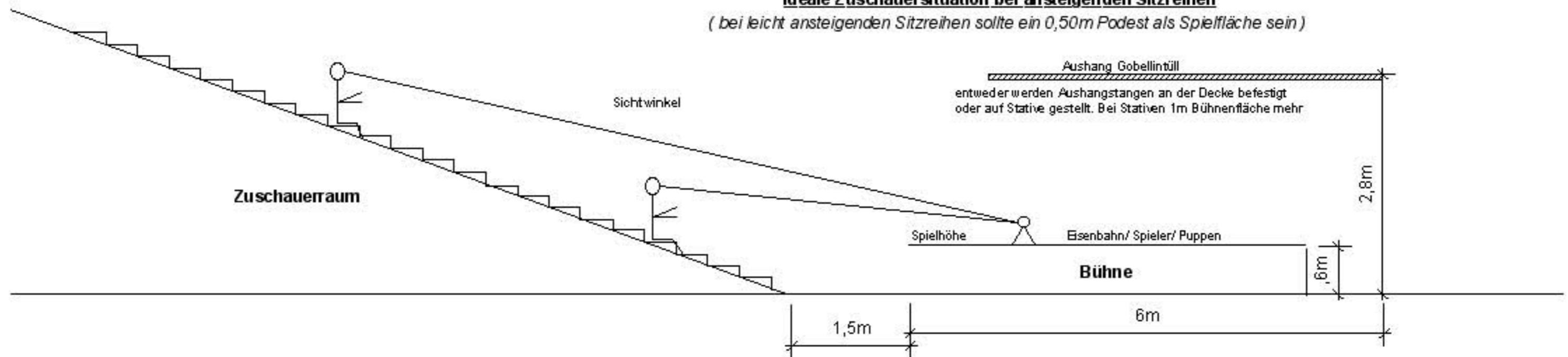


Bühnenplan "Höchste Eisenbahn" Theater Handgemenge

Tel: 01725927311

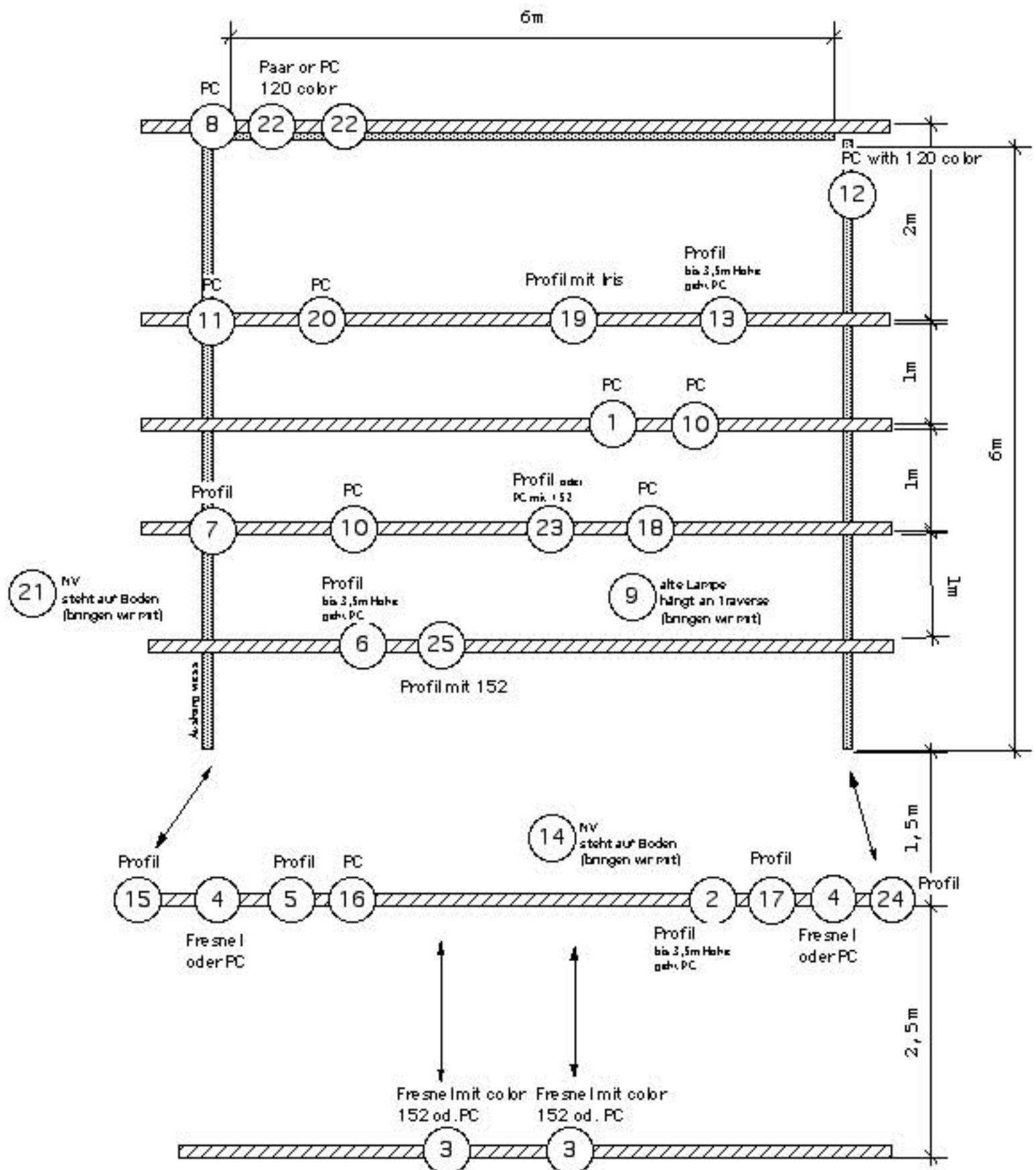
ideale Zuschauersituation bei ansteigenden Sitzreihen
(bei leicht ansteigenden Sitzreihen sollte ein 0,50m Podest als Spielfläche sein)



techn. Bedingungen:

- * Grundfläche Bühne 6x6 (möglich auch 6x5m, mind. aber 5x5m)
Der Aushang wird mit Seilen an der Decke befestigt
oder auf 6 Stative gestellt. Bei Stativen 1m Bühnenfläche mehr!
- * Höhe mind. 2,80m
- * optimal sind 90, max: 120 Zuschauer
es kann auch in Räumen mit 250 Zuschauern gespielt werden - aber nur nach genauer Absprache
- * ansteigende Sitzreihen
bei nur leichter Steigung sollte Bühne auf 0,30 - 0,50m Podest stehen
- * wenn für Bühne Podeste gestellt werden, dürfen diese nicht nachgeben
(Schwingungen beim Laufen problematisch!!) Podeste verschrauben, Platten auf festen Sitz prüfen!
- * Videorekorder VHS und Beamer oder Fernseher im Foyer des Hauses
- * verdunkelter Raum
- * Sitzreihen in Keilform zur Bühne, ohne Mittelgang!
- * mind. 5x10A Stromanschluß in Nähe der Bühne, oder 3x 16A Kraft + 3x 10A wenn wir Technik mitbringen)
- * Aufbauzeit ca. 5-8h, wenn Scheinwerfer nach Plan vorgehängen sind ca. 5h!
- * mind. 8h vor Vorstellungsbeginn muß Raum für uns zugänglich sein
- * Es wird Lichttechnik benötigt.
Pult mit 24 oder 25 Kanälen, oder mehr (kleine Variante nach Absprache 18 Kanäle)
Stimmungen/Zeiten abspeicherbar
- Scheinwerfer:
18x 500W-1000W PC
8x 500W-1200W Profil lt. Lichtplan auf Traversen, oder Stativ
- * Es werden mind. 2 Lichttechniker beim Aufbau benötigt!!!
- * Tel: 01725927311
- * Achtung! es wird ein Lötkolben eingesetzt und die Lock erzeugt Rauch !!

3. Vorhängeplan 1:50 "Höchste Eisenbahn" Theater Hangemenge



Tonanlage bringen wir mit
 Wir haben einen 512 DMX Controller (Lichtpult) und benötigen Ihr DMX Kabel auf der Bühne zur Steuerung Ihrer Dimmerpacks und den von Ihnen gestellten Scheinwerfer.

Nr. 9, 14 und 21 bringen wir mit
 Nr. 3, 4 und 25 color 152
 Nr. 12 und 22 color 120
 PC's mit Torblende
 Profil Nr. 19 mit Irisblende

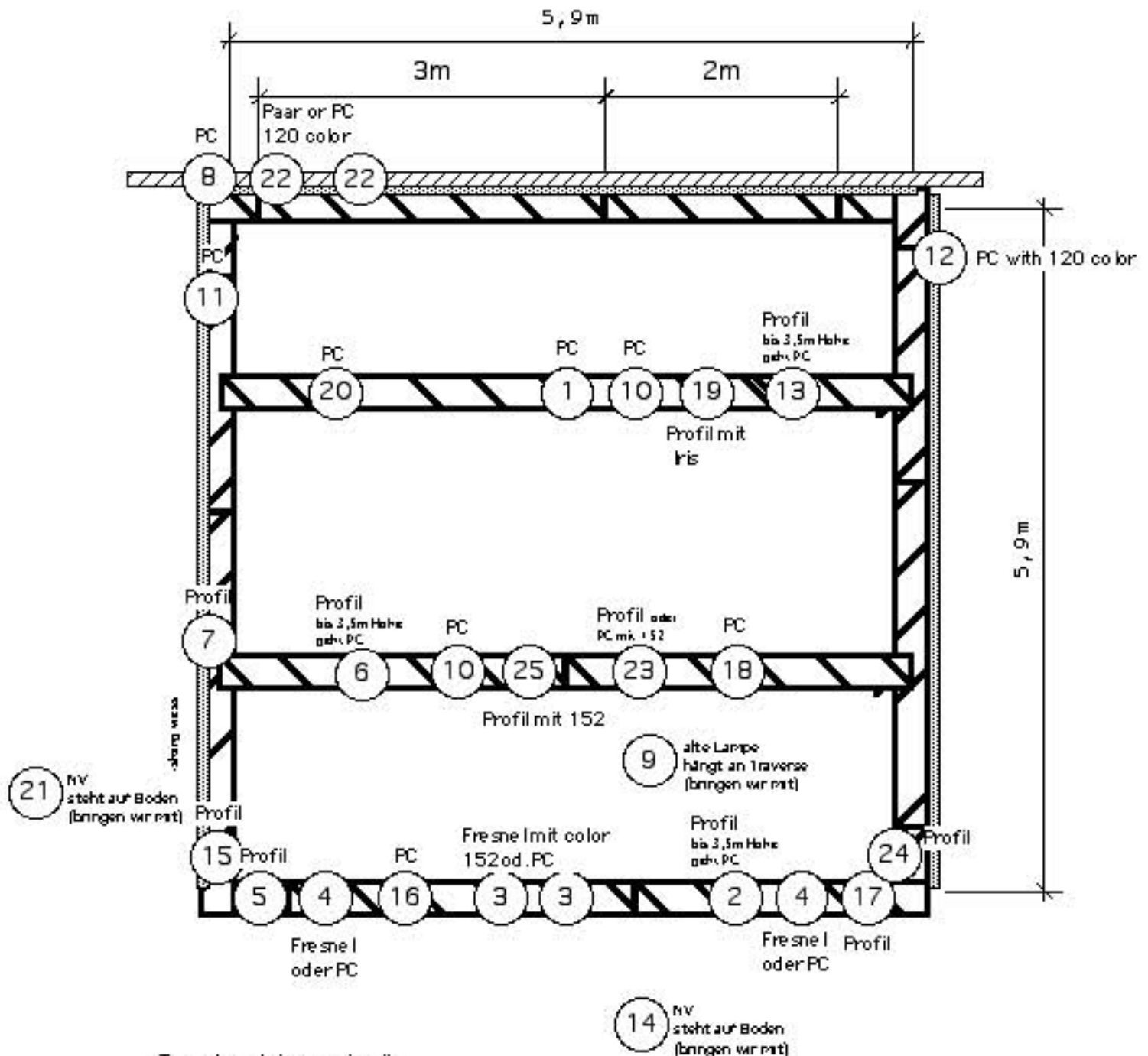
bis 3,50m Raumhöhe reichen 500W
 ab 4m Raumhöhe 1000-1500W

Bitte stellen Sie einen Videorekorder mit Bildschirm oder Beamer ins Foyer des Hauses

Abstand Bühne-Sitzreihen ca. 1,50m

Achtung! Lock erzeugt Rauch. Es wird ein LötKolben verwendet!

3.Vorhängeplan auf Traverse 24/25 Kanäle "Höchste Eisenbahn" Theater Hangemenge



Tonanlage bringen wir mit
Wir haben einen 512 DMX Controller (Lichtpult) und benötigen Ihr DMX Kabel auf der Bühne zur Steuerung Ihrer Dimmerpacks und den von Ihnen gestellten Scheinwerfer.

Nr. 9, 14 und 21 bringen wir mit
Nr. 3, 4 und 25 color 152
Nr. 12 und 22 color 120
PC's mit Torblende
Profil Nr. 19 mit Irisblende

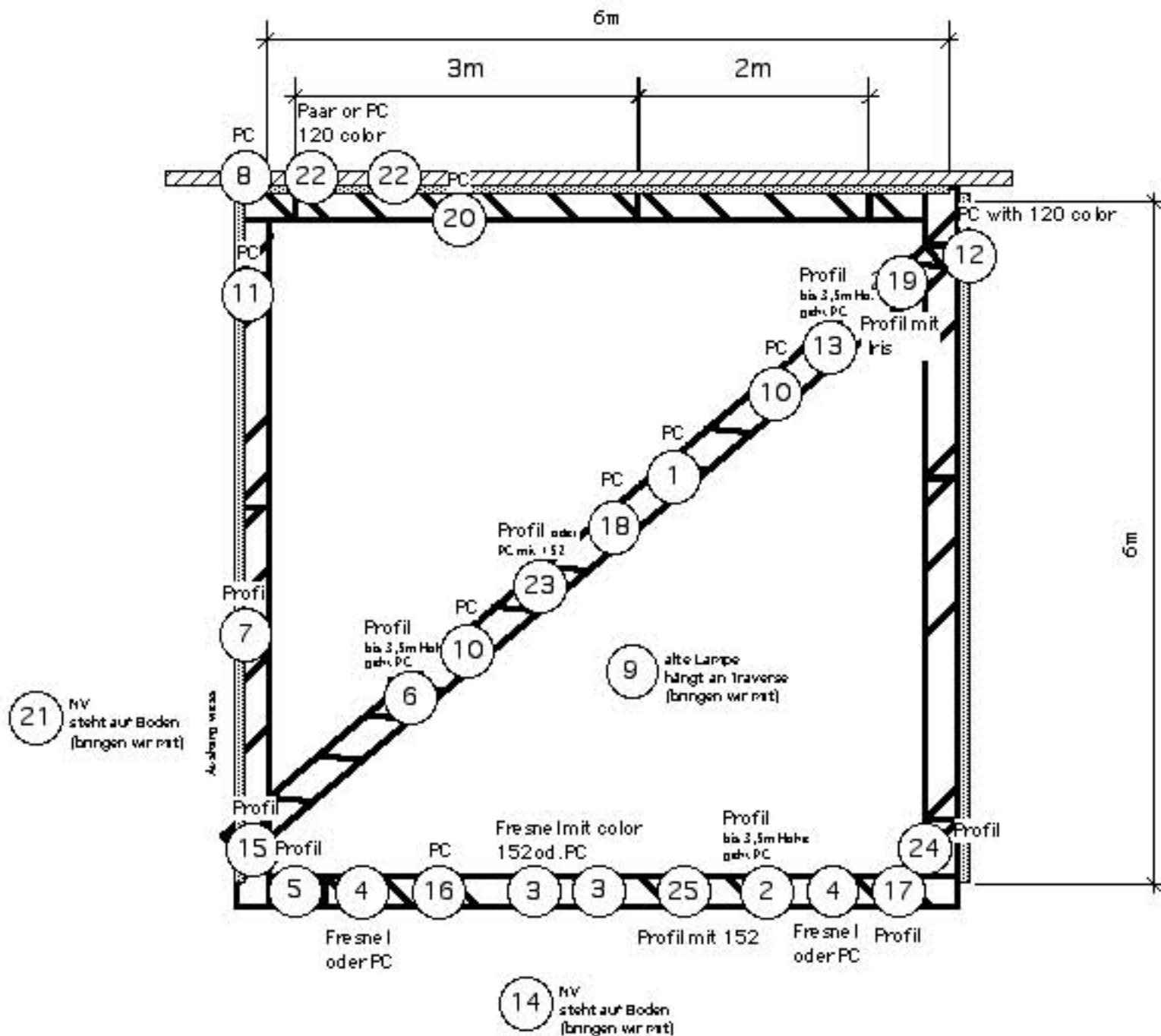
bis 3,50m Raumhöhe reichen 500W
ab 4m Raumhöhe 1000-1500W

Bitte stellen Sie einen Videorekorder mit Bildschirm oder Beamer ins Foyer des Hauses

Abstand Bühne- Sitzreihen ca. 1,50m

Achtung! Lock erzeugt Rauch. Es wird ein LötKolben verwendet!

3. Vorhängeplan auf Traverse 24/25 Kanäle mit Quertraverse (besser ist Variante mit 2 Quertraversen) "Höchste Eisenbahn" Theater Hangemenge



Tonanlage bringen wir mit
 Wir haben einen 512 DMX Controller (Lichtpult) und benötigen Ihr DMX Kabel auf der Bühne zur Steuerung Ihrer Dimmerpacks und den von Ihnen gestellten Scheinwerfer.

Nr. 9, 14 und 21 bringen wir mit
 Nr. 3, 4 und 25 color 152
 Nr. 12 und 22 color 120
 PC's mit Torblende
 Profil Nr. 19 mit Irisblende

bis 3,50m Raumhöhe reichen 500W
 ab 4m Raumhöhe 1000- 1500W

Bitte stellen Sie einen Videorekorder mit Bildschirm oder Beamer ins Foyer des Hauses

Abstand Bühne- Sitzreihen ca. 1,50m

Achtung! Lock erzeugt Rauch. Es wird ein Lötkolben verwendet